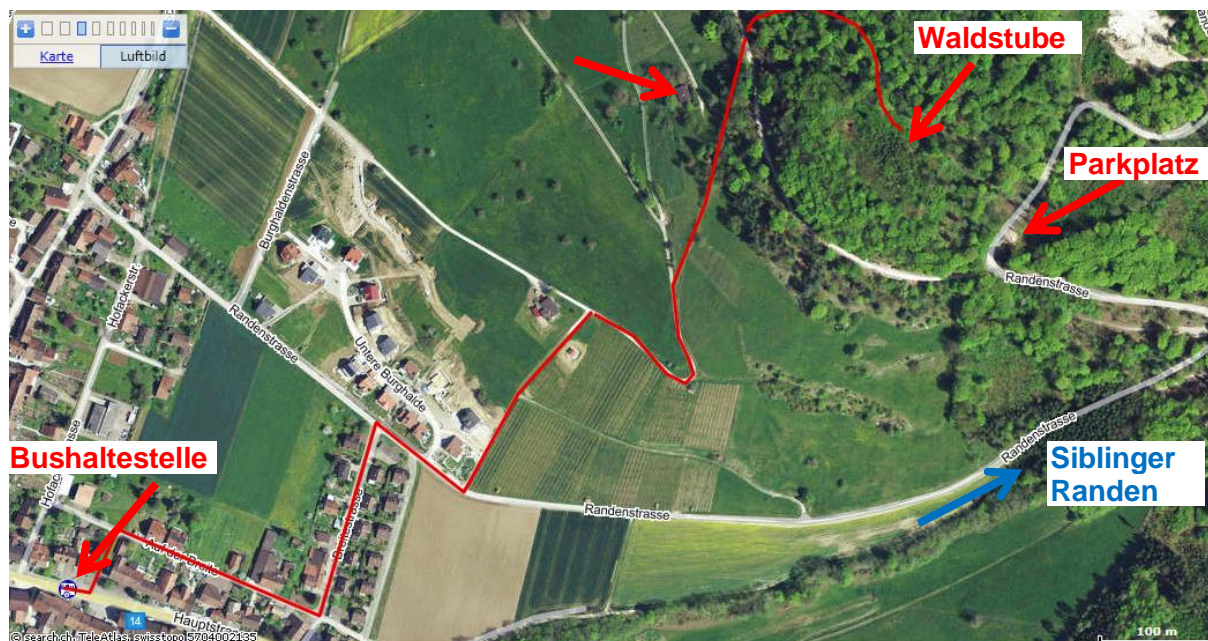


Ortsplan - Wegbeschreibung

Anhang d) Betriebsreglement WaKiKri

1 Wegbeschreibung in die WaKiKri ab Bushaltestelle Siblingen-Post



- Siblingen Post: dort stehen 2 grosse Linden, beim Haus zur Krone (hellgelb)
- gehen Sie unter der grossen Linde hindurch auf die dahinterliegende Strasse (Auf der Breite)
- gehen Sie rechts
- bei der nächsten Quartierstrasse biegen Sie links ab (Breitestrasse)
- Sie gehen weiter bis Sie an die Randenstrasse kommen
- diese Strasse überqueren Sie und gehen auf dem Gehsteig rechts
- etwa 50 Schritte weiter überqueren Sie geradeaus die Strasse, die ins Neubauquartier führt
- nach dem letzten Einfamilienhaus geht es den Reben entlang den Berg hinauf auf einem Naturweg
- Sie kommen rechter Hand an einem Bänklein vorbei (das ist jeweils unser Znünihalt!)
- Sie steigen weiter den Berg hinauf (links noch ein letztes Haus)
- Oben an diesem Weg biegen Sie rechts ab
- dem Feldweg entlang gehen Sie bergauf
- es folgt eine Linkskurve (Bänklein mit Apfel- und Nussbaum)
- Sie gehen weiter bis ein Wiesenpfad rechts weggeht Richtung Waldrand
- im Wald angelangt, kommen Sie durch einen grünen Tunnel
- weiterhin Bergauf
- oben angelangt kommen Sie auf eine Waldstrasse
- die überqueren Sie und sehen vor sich einen schmalen Pfad mit kleinen Treppenstufen und einem Seil
- dieser Weg führt Sie in die Waldstube auf dem Hügel Mitten im Wald!

In der Waldstube werden Sie von mir erwartet. Wir wünschen Ihnen gutes Gelingen und Erfolg auf dem Weg. Denselben Weg gehen auch unsere Waldkinder hinauf in die WaKiKri.